



Orthopädie-  
und Rehatechnik  
Dresden

# Laufe nach Maß!

Die Gang- und  
Bewegungsanalyse

[ DAS  
CURREX  
SYSTEM ]

## Was ist eine Bewegungsanalyse?



Je nach Fragestellung wird die Bewegung von Körperregionen oder dem ganzen Körper mit modernster Videotechnik aufgezeichnet. Dazu steht Ihnen ein medizinisches Laufband bzw. eine dafür eingerichtete Wegstrecke zur Verfügung. Die Analyse erfolgt mit Hilfe einer speziellen Biomechanik-Software, die Ihre Bewegung synchron darstellen und in kleinste Teile zerlegen kann. Erfahrenes Fachpersonal (Physiotherapeut, Orthopädietechniker und Orthopädienschuhtechniker) stehen im Netzwerkverbund bereit, um mit Ihnen Ihre persönliche Analyse auszuwerten. Sie erhalten einen schriftlichen Bericht und auf Wunsch auch die Video's auf einer CD.

Wir freuen uns auf Ihren Besuch

A handwritten signature in black ink, appearing to read 'K. Oschatz'.

Klaus Oschatz  
Geschäftsführer

A handwritten signature in black ink, appearing to read 'Thomas Hänel-Schwarz'.

Thomas Hänel-Schwarz  
Geschäftsführer

**Wir beginnen immer mit einer ausführlichen Anamnese**

## Markierung

Kennzeichnung Ihrer Körper- und Gelenkachsen zur objektiven und medizinischen Analyse Ihrer Bewegung

## Videoaufnahme

Aufzeichnung Ihrer Bewegung (Gehen/Laufen) mit zwei synchronisierten digitalen Kameras

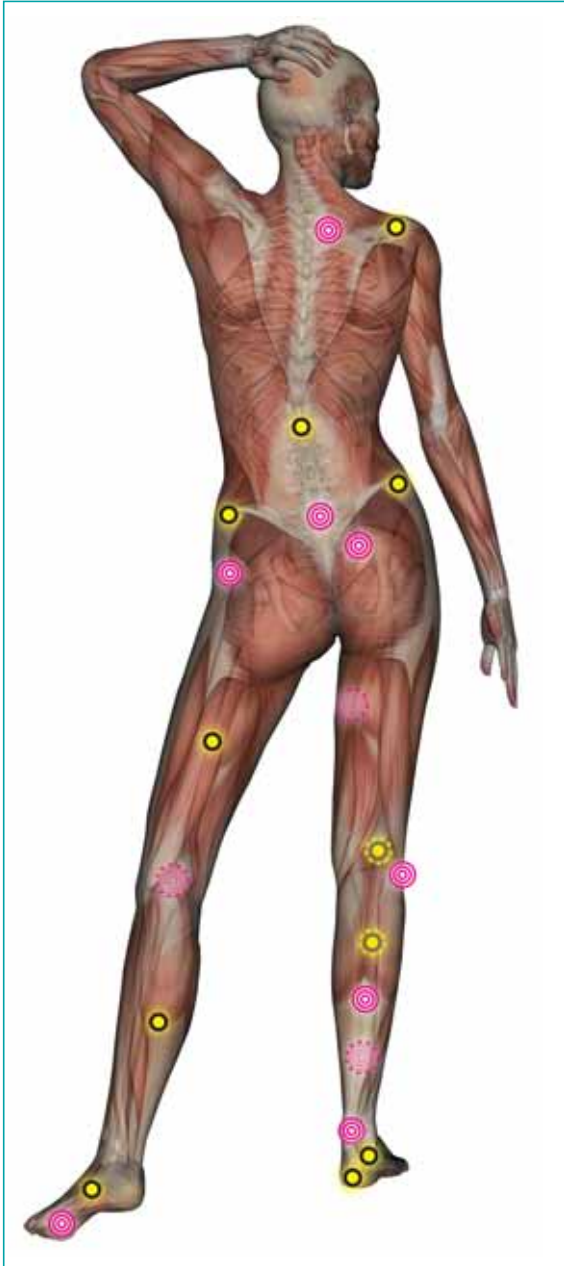
## Auswertung

Kontrolle Ihres Lauf- bzw. Gangbildes auf mögliche Muskeldysbalancen, Fehlbelastungen oder Fehlstellungen. (Zeitlupenstudien, Winkelmessungen etc.)



Sie erhalten einen **schriftlichen Bericht** und eine **CD**

## Warum Ihre Bewegung analysieren?



Der menschliche Gang ist sehr komplex und wird von vielen Faktoren beeinflusst. Oft reicht das menschliche Auge nicht aus, um Fehlbelastungen und Fehlstellungen in der Dynamik zu erkennen und damit eine Gangstörung aufzudecken. Deshalb nutzen wir die Möglichkeiten unseres Gang- und Bewegungsanalyse-Systems.

### Check-UP

Ob Sie die Eignung Ihres Laufschuhs, die Harmonie Ihres Laufstils oder Ihre Eignung für eine bestimmte Laufsportart ermitteln möchten. Wir beraten Sie auf der Grundlage Ihrer Analysedaten. Vorbeugen ist besser als heilen!

### Beschwerden

Haben Sie Schmerzen im Fuß-, Knie-, Hüft- oder Rumpfbereich? Oft findet sich die Ursache nicht dort, wo es schmerzt. Wir ermitteln mit Ihnen die für Sie passende Analyse und versuchen den wirklichen Grund für Ihre Probleme zu finden.

### Hilfsmittel

Sie benutzen eine Prothese, eine Orthese, Bandagen oder Einlagen? Sind diese optimal? Wir analysieren Ihren Gang, auch bei eingeschränkter Gehfähigkeit. Testen Sie alternative Versorgungsmöglichkeiten. Wir beraten Sie gern.

# Welche Analyse ist die Richtige für Sie?



## **Basis** (Fuß)

Im Mittelpunkt dieser Variante stehen Fuß, Unterschenkel und Sprunggelenk. Besonderes Augenmerk gilt hier der Pro-/ Supinationsstellung und der Abrollbewegung des Fußes. Diese Untersuchung bildet die Grundlage für eine kompetente Sportschuh und Einlagenberatung.



Dauer der Analyse ca. 30 Minuten

---



## **Standard** (Fuß, Knie, Hüfte)

Aufbauend auf der Basis, wird diese Analyse um das Knie- und Hüftgelenk ergänzt. Zusätzlich können Rotationen, die Stellung der Beinachse, die Beckenstabilität und das Kniebewegungsmuster erfasst werden.



Dauer der Analyse ca. 60 Minuten

---



## **Premium** (Fuß, Knie, Hüfte und Rücken)

In dieser umfangreichen Analyse findet der gesamte Körper Berücksichtigung. Basierend auf der Standard-Analyse werden der Rumpf mit der Wirbelsäule, der Kopf und die Arme in die Vermessung einbezogen. Damit können wir Ihnen detaillierte Auskünfte über Ihre ganzheitliche Körperkinematik geben.



Dauer der Analyse ca. 90 Minuten

---



## **Premium +** (Fuß, Knie, Hüfte und Rücken)

Diese Untersuchung bietet die Möglichkeit, bei Bedarf zusätzliche Videoaufnahmen (auch Detailausschnitte) zur Premiumanalyse hinzuzufügen.



Dauer der Analyse ca. 90 Minuten +  
10 Minuten Extra-Video

---



## **Ortho-Check** (Analyse je nach techn. Versorgung))

Wenn es sinnvoll ist, kommt eine der oben genannten Analysen zur Anwendung. Günstig ist der Ortho-Check auf dem Laufband. Alternativ können Sie unsere ebenerdige Wegstrecke benutzen. In diesem Fall konfigurieren wir Ihr persönliches Analyseschema. Wir untersuchen, ob sich Ihr technisches Hilfsmittel optimal in Ihr individuelles Bewegungsschema integriert. Gegebenenfalls schlagen wir Ihnen Alternativen oder Änderungen vor und geben Ihnen die Möglichkeit, diese zu testen.



Dauer und Preis auf Anfrage

# Sie wünschen eine individuelle Versorgung?



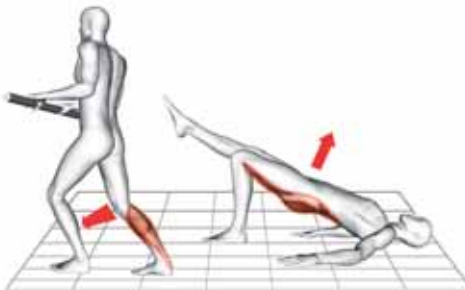
Exemplarische Schuh-/Einlagenkombination bei:  
Neutraler Abrollung (physiologische Pronation)



Überpronation und/oder interner Tibiarotation



Supination und/oder externer Tibiarotation



z.B. Stretching des m. soleus und Kräftigung für M.m. gluteus und M.m. ischiocruralis



## ▶ Schuhempfehlungen

Sie erhalten Ihre persönliche und herstellerneutrale Schuhempfehlung, angepasst auf Ihr biomechanisches Profil. Bei allen Arten von Beschwerden können falsche Schuhe eine Hauptursache darstellen. Wussten Sie zum Beispiel, dass ein Laufschuh nach 800 bis 1200 km verschlissen ist, und die Stabilität des Schuhs nach 80 km erste Anzeichen von Materialermüdung aufweist?

## ▶ Einlagenempfehlungen

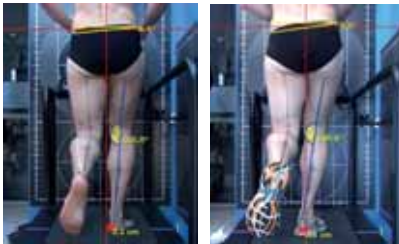
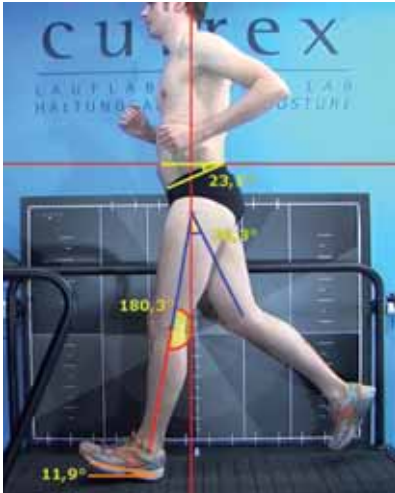
Nach den Ergebnissen der Analyse fertigen wir spezielle Schuheinlagen, die in idealer Weise auf Ihre Haltung und Bewegung angepasst sind. Je nach Einsatzbereich (Sport, Alltag oder Arbeit) wählen wir das beste Material und Fertigungskonzept. Alle Einlagen werden bei uns individuell hergestellt.

## ▶ Kräftigungs-, Stretching- und Koordinationsübungen

Sollten Ihre Beschwerden einer muskulären Ursache entspringen, stellen wir Ihren individuellen Trainingsplan mit passenden Übungen zusammen. Spezifische Kräftigungsübungen stärken gezielt Ihre schwachen Körperregionen. Gleichzeitig hilft das Dehnungsprogramm, Ihre Muskeln flexibel zu halten.

## ▶ Versorgungsempfehlung für technische Hilfsmittel

Auf der Grundlage Ihrer Analyse empfehlen wir Ihnen geeignete Hilfsmittel (Prothesen, Orthesen und Bandagen) oder geben Ihnen Hinweise zur Optimierung Ihrer bestehenden Versorgung.



## Digitales Kamerasystem

- Zwei synchronisierte High-Speed-Videokameras
- Medizinisches Spezial-Laufband mit Vor- und Rücklauf (dadurch sind 4 Ansichten möglich)
- Automatische oder manuelle Winkelmessung im Seitenvergleich in jeder Phase des Schrittzklus
- Möglichkeit zur Overlaydarstellung verschiedener Video's
- Vergleich von bis zu 4 synchronisierten Video-Sequenzen
- Slow-Motion bzw. Bild-für-Bild-Ansicht
- Automatische Punktverfolgung während der Bewegung



- ▶ Für die **BASIS** Analyse benötigen Sie eine kurze Hose, die das Knie nicht bedeckt und ein normales Oberteil.
- ▶ Für die **STANDARD** und **PREMIUM** Analysen benötigen Männer eine eng anliegende Bade- oder Unterhose. Frauen möglichst einen Bikini oder zweiteilige Unterwäsche
- ▶ Für die **ORTHO-CHECK** Analyse erfragen Sie die günstigste Bekleidungsvariante bitte bei der Terminvereinbarung.
- ▶ Sie können bei uns mächtig ins Schwitzen kommen! Deshalb besteht auch eine Möglichkeit zum Duschen.
- ▶ Verzichten Sie bitte auf das Tragen von Schmuck
- ▶ Sehr umfangreiche Auswertungen können wir Ihnen nicht immer sofort mitgeben. In diesem Fall vereinbaren wir einen separaten Termin mit Ihnen.

## Orthopädie- und Rehathechnik Dresden Vital-Center/Stammbetrieb

Fetscherstraße 70  
01307 Dresden

Ansprechpartnerin:  
Andrea Dobke  
Telefon 0351 4430114  
E-Mail [adobke@ord..de](mailto:adobke@ord..de)

**Bitte vereinbaren Sie Ihren Analysetermin!**

